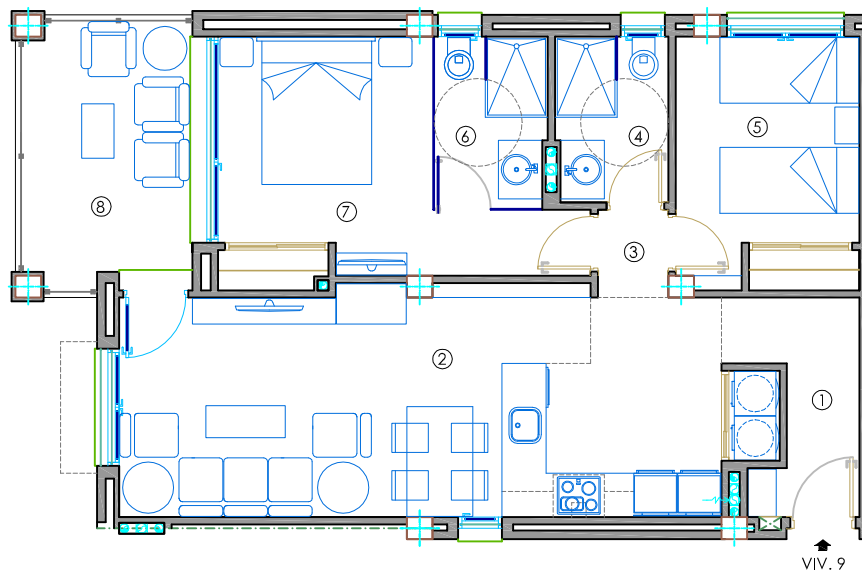
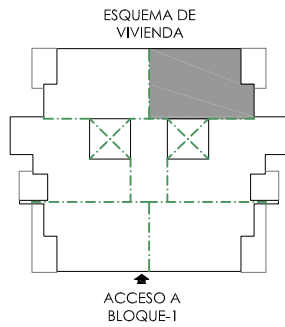


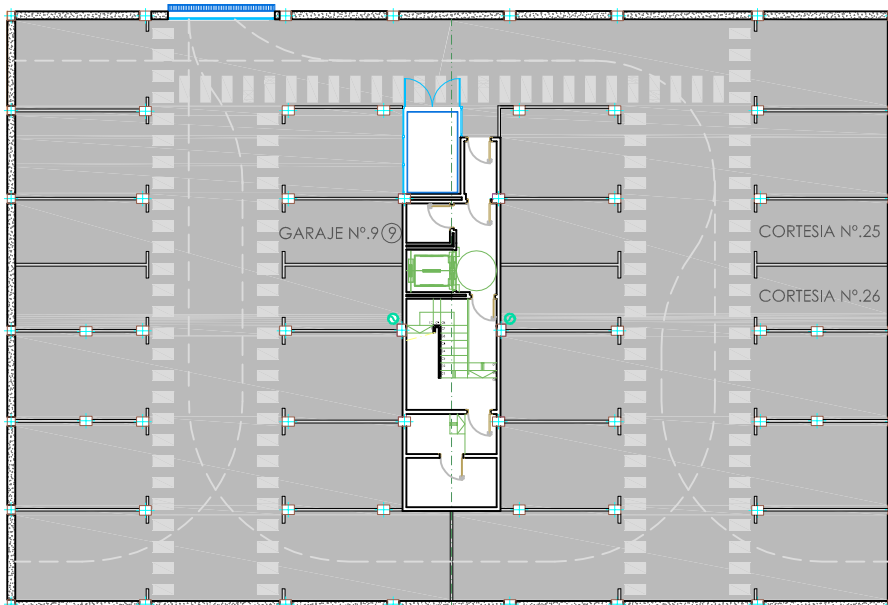
RESIDENCIAL
"VALENTINO-GOLF"



GRUPO GAMA ALICANTE



PLANTA DE MOBILIARIO



APARCAMIENTO

BLOQUE- 1 VIVIENDA- 9 (PLANTA PRIMERA)

SUPERFICIE CONSTRUIDA: 76,66 M².

| | |
|--------------------------|-----------------------------|
| 1.- VESTIBULO | 4,08 M ² . |
| 2.- SALON-COMEDOR-COCINA | 26,72M ² . |
| 3.- DISTRIBUIDOR | 1,20 M ² . |
| 4.- BAÑO-2 | 3,51 M ² . |
| 5.- DORMITORIO-2 | 8,70 M ² . |
| 6.- BAÑO-1 (DORM.-1) | 3,64 M ² . |
| 7.- DORMITORIO-1 | 11,84 M ² . |
| 8.- TERRAZA PRINCIPAL | (50%) 5,96 M ² . |
| SUPERFICIE UTIL: | 65,65M². |
| 9.- GARAJE Nº.9 | 11,12 M ² . |
| SUP. ZONAS COMUNES | 3,48 M ² . |